



Medizinischer Basiskurs

für künftige HeilpraktikerInnen, Beginn 13. Okt. 2022

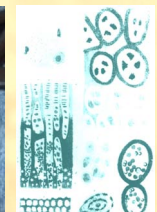
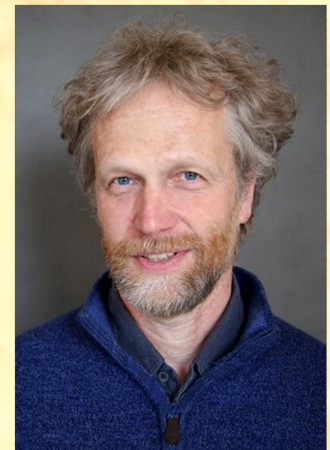
- Kursleitung: Carl Classen. Details siehe Folgeseiten.
- **in Präsenz und optional auch Online**, siehe Website
- bitte lesen Sie sorgfältig auch unsere **Ausbildungsbroschüre**, Download: www.arscurandi.de/ausbildung-weiterbildung/heilpraktiker-ausbildung/
- nutzen Sie einen unserer **Infoabende** zum unverbindlichen Kennenlernen und zum Klären aller Ihrer Fragen, gemeinsam mit anderen Interessierten: www.arscurandi.de
- oder vereinbaren Sie individuell ein unverbindliches **Vorgespräch**: www.arscurandi.de/kontakt/ T. 0721-463235 (Anrufbeantworter)
- vereinbaren Sie auch gleich **kostenloses Gasthören**: www.arscurandi.de/kontakt/ T. 0721-463235 (Anrufbeantworter)



Übersicht, Termine, Kosten → **Seite 2**

Kursgegenstände und Literatur → **Seite 3**

Anmeldeunterlagen → **S. 4 - 6**





Medizinischer Basiskurs

für künftige HeilpraktikerInnen – Beginn 13. Okt. 2022

ein integratives Lernkonzept — **präsenz und online** – siehe **Website und Ausbildungsbroschüre**. .

Wir empfehlen persönliches Kennenlernen bei einem unverbindlichen Vorgespräch und kostenlosem Gasthören.

Kursleitung Carl Classen leitet den Kurs und gibt den Unterricht grundsätzlich selbst. Einzelne Themen können durch Gastdozenten vermittelt werden.

ORT 76229 Karlsruhe, Mühlstraße 9 (Ortsteil Grötzingen), Lageplan kommt mit Anmeldebestätigung. Mit öffentlichen Verkehrsmitteln wie auch PKW gut erreichbar.

TERMINE 14x Donnerstag vormittags, jeweils 9:00 bis 12:00 h
sowie 2 x Samstags, ganztags 9.00 - 12.30 und 13.45 - ca. 16.30h
Do 13.10.22, 27.10.22, 10.11.22, 24.11.22, Sa 03.12.22, Do 12.01.23, 26.01.23, 09.02.23, 23.02.23, 09.03.23, 23.03.23, 06.04.23, 23.04.23, 04.05.23, 25.05.23, Sa 17.06.23

Die jeweils dazwischen liegenden Montage empfehlen wir für Lerngruppen-Treffen. Schulferien in Baden-Württemberg sind berücksichtigt.

Anschlusskurse der Dura Mater können flexibel gebucht werden. Beginn mehrmals jährlich in Karlsruhe, Mannheim sowie Stuttgart. Die Teilnehmerwünsche klären wir im Kursverlauf; für die TeilnehmerInnen unseres Basiskurses ist bereits ein Platz vorgemerkt.

KOSTEN **1.050,- €** bei Anmeldung bis 15.06.21
1.150,- € bei Anmeldung bis 15.09.22
1.250,- € bei späterer Anmeldung

Zahlungsweise kostensparend, Anzahlung + 2 Raten:

1. 100,- € gleich nach Rechnungserhalt,
2. 50% des verbleibenden Betrags bis Kursbeginn,
3. 50% Restbetrag bis Kursmitte.

Bankverbindung... wird mit Rechnung mitgeteilt

Zahlungsweise monatlich, nur mit SEPA Bankeinzug:

- Anzahlung ca. 1 Woche n. Anmeldung, dann auf Kursdauer verteilte Monatsraten. Obige Gebühren plus 40,- €

ANMELDUNG **Bitte nur schriftlich mit dem vorgesehenen Anmeldeformular.**
Bitte lesen Sie die als vertragliche Grundlage geltenden Teilnahmeregelungen.

KURSZIEL Unser medizinischer Basiskurs bereitet auf Intensivkurse des Partner-Veranstalters „Dura Mater“ www.duramater.de vor, der seinerseits eine exzellente Vorbereitung auf die gesundheitsamtliche Heilpraktikerüberprüfung beinhaltet — vermutlich das erfolgreichste Prüfungstraining in unserem Raum.

„ars curandi“ stimmt diese Kurse mit der „Dura Mater“ ab. Dies klappt sein über 20 Jahren hervorragend. Doch wir sind jeweils unabhängige Veranstalter, sind nur für die jeweils eigenen Angebote verantwortlich und haben unsere eigenen Ansprechpartner, Seminarräume, Verträge und Gasthör-Möglichkeiten.

Was für wen? Wir richten uns an Menschen, die Heilpraktikerin oder Heilpraktiker werden möchten.

Das Gesundheitsamt prüft für die Heilpraktiker-Erlaubnis „Schulmedizin“ und keine komplementären oder heilpraktiker-typischen Therapieverfahren (s.u.).

Der an unseren Basiskurs anschließende Intensivkurs der Dura Mater www.duramater.de vervollständigt und trainiert den gesamten Stoff, der für die gesundheitsamtliche Heilpraktiker-Überprüfung gefordert und zu erwarten ist. Mit sehr guten Vorkenntnissen bräuchen Sie nichts Anderes. Allerdings ist der Dura Mater Intensivkurs zeitlich sehr komprimiert und setzt hohen zeitlichen Einsatz und ein besonderes Maß an Eigendisziplin beim Lernen voraus. Unser Basiskurs schafft den zeitlich und didaktisch optimalen Rahmen für Ihre — häufig auch berufsbegleitende — Vorbereitung auf den Intensivkurs.

Corona?

Unser Hygiene-Konzept entspricht allen gesetzlichen Vorgaben. Wir bevorzugen Präsenz-Unterricht, sind aber genauso auf temporären Online-Unterricht eingerichtet.



Kursinhalte

Schwerpunkt unseres medizinischen Basiskurses sind die Organe des menschlichen Körpers, deren Aufbau und Funktionen inklusive damit verbundener Fachbegriffe, erste Grundlagen der Krankheitslehre sowie der gesetzliche Rahmen des Heilpraktikerberufs. Aufbau, Funktionen und erste Krankheitsbilder zu: Verdauungsorgane und Leber, Gewebe, Zelle, Blut, Herz, Kreislauf und Gefäßsystem, Atemwege, Niere und Blase, Hormonsystem, Geschlechtsorgane, Nervensystem, Sinnesorgane, Haut, Lymphsystem, Immunabwehr, Bewegungsapparat. Ebenso Überblick zu Infektionskrankheiten und psychischen Erkrankungen.

Daneben geht es um den Lernprozess selbst: Wie erarbeite ich mir einen mir noch unbekanntem Stoff, wie verstehe ich medizinisches Denken, wie ordne, wiederhole und verankere ich das Gelernte, und wie begrenze ich mich – denn hinter jeder Antwort lauern fünf neue Fragen.

Therapieverfahren

Es gibt viele Heilmethoden. Die Homöopathie fasziniert uns besonders, aber bei uns lernen keinesfalls nur künftige HomöopathInnen. Im Basiskurs können wir zum Therapeutischen nur erste Hinweise geben. Das Gesundheitsamt verfügt über keine Kompetenzen, komplementäre Therapierichtungen zu prüfen. Diese sollten Sie sich in soliden, praxisbezogenen Ausbildungen bei dafür spezialisierten Anbietern aneignen und sich auch nach den Qualitätskonzepten der jeweiligen Fachgesellschaften erkundigen. Wegen der Anforderungen in allen Bereichen empfehlen wir, parallel zur Heilpraktiker-Prüfungsvorbereitung möglichst keine zeitintensiven anderen Ausbildungen zu buchen, sondern dies in der Hauptsache für die Zeit nach der Heilpraktikerprüfung einzuplanen.

Aufbau / Konzept

Unser gemischtes Lernkonzept verbindet Eigenleistungen (ca. 120min. täglich) mit i.d.R. 14-tägigem Präsenzunterricht. Der Präsenzunterricht umfasst 18 Halbtage oder Abende à 180min. in Kleingruppen bis max. 12 (derzeit max. 9) TeilnehmerInnen. Bei den Eigenleistungen liegt ein besonderer Schwerpunkt bei den Vorbereitungen auf den jeweils nächsten Stoff.

Literatur zum Basiskurs

1. Skript „Basiswissen Medizin“

Carl Classen. 196 Seiten, € 28,00, bei Kursanmeldung € 20,00, jeweils zzgl. Versand

Medizinisches Grundwissen für den ersten Teil unserer Heilpraktiker-Grundausbildung, mit Konzentration auf die wichtigsten Fakten. Viele Standardwerke bergen die Gefahr, dass Anfänger sich im Detail verlieren. Die 16 Abschnitte gliedern sich entsprechend der Inhalte des Basiskurses, es folgen jeweils Fragen zur Selbstüberprüfung des Gelernten.

Leseprobe: https://www.arscurandi.de/wp-content/uploads/2021/11/Basiswissen_Leseprobe.pdf

Bestellung mit E-Mail, Fax, Postkarte oder telefonisch.

Die Anschaffung vor Kursbeginn ermöglicht eine erste eigenständige Vorbereitung.

2. Weitere Literatur für den Basiskurs

Bitte im Buchhandel bestellen. Antiquariate nutzen: www.booklooker.de, www.antbo.de ...

- „Biologie, Anatomie, Physiologie“ (Menche Hrsg., Elsevier-Verlag), didaktisch gute Abbildungen, günstiger Preis, etwas ältere Auflagen tun's auch
- Kostenlose Online-Medizinlexika:
www.arscurandi.de/links/medizinwissen-medinlexika-pharma-infos

3. Weitere begleitende Unterrichtsmaterialien

Weitere, ergänzende Skripte, auf Papier oder als PDF, sind in der Kursgebühr enthalten.



| | | |
|------|---------------------------------|-----|
| (1) | Gesetzeskunde | 5 |
| | Hygiene | 9 |
| | Infektionsschutzgesetz | 11 |
| (2) | Verdauungsorgane | 17 |
| | Orientierung im Bauchraum | 26 |
| (3) | Leber | 30 |
| | Problematiken der Arzneiroutine | 36 |
| (4) | Zelle und Gewebe | 37 |
| (5) | Blut | 43 |
| (6) | Herz, Kreislauf und Gefäße | 53 |
| (7) | Atemwege | 66 |
| (8) | Harnapparat | 72 |
| (9) | Endokrinium | 77 |
| (10) | Genitalien | 89 |
| (11) | Nervensystem | 100 |
| (12) | Sinnesorgane und Haut | 109 |
| (13) | Lymphsystem, Milz, Immunabwehr | 121 |
| (14) | Infektionskrankheiten | 130 |
| (15) | Bewegungsapparat | 143 |
| (16) | Psychische Erkrankungen | 156 |
| (17) | Fachsprache, kleines Lexikon | 168 |
| (18) | Anhang zur Homöopathie | 193 |



Anmeldeformular für Ausbildungskurse

zugleich **Ausbildungsvertrag** (nicht notwendig für Einzelveranstaltungen)

Haben Sie vor Ihrer Anmeldung noch Fragen an uns? Kontaktieren Sie uns am besten per E-Mail!

| | |
|--|---|
| Name | Telefon |
| Straße | E-Mail |
| PLZ / Ort | Geburtsdatum |
| bisherige Ausbildung(en) / Abschlüsse | derzeit ausgeübte Tätigkeit(en) |
| Ich melde mich hiermit verbindlich an für den Medizinischen Basiskurs , geplanter Beginn am ... | bei Anmeldung für Heilpraktiker-Ausbildung bitte zutreffend unterstreichen: medizinische Vorkenntnisse... keine oder wenig / aus Eigenstudium / aus Beruf (s.o.) |
| Ich melde mich hiermit verbindlich an für die Homöopathie-Ausbildung , vorab für den Einführungs- oder Intensivkurs mit Beginn am (Folgekurse i.d.R. per Unterschrift auf ausliegendem Blatt) | bei Anmeldung für Homöopathie-Ausbildung bitte zutreffend unterstreichen: Heilerlaubnis ja / nein oder Heilpraktiker-Prüfung geplant, Termin: |
| Teilnahme an Vorgespräch oder Infoabend: bereits geschehen / nein / gewünscht | Teilnahme an kostenlosem Gasthören / Probeunterricht: bereits geschehen / nein / gewünscht |
| <p>Ich wünsche folgende Zahlungsweise (bitte ankreuzen):</p> <p>→ <input type="checkbox"/> Direkte Überweisung der Anzahlung nach Rechnungserhalt, der 1. Rate bei Kursbeginn und der 2. Rate ca. Kursmitte. Kostengünstig, ohne Aufpreis!</p> <p>→ <input type="checkbox"/> Monatsraten und Anzahlung per Bankeinzug. Bitte senden Sie mir das erforderliche Formular für ein SEPA-Lastschriftmandat zu. Die Mehrkosten (s. Kursausschreibung) habe ich zur Kenntnis genommen. Monatsraten sind leider nur per Einzug möglich.</p> <p><input checked="" type="checkbox"/> Unsere Bankverbindung teilen wir per Rechnung mit. Vor Rechnungserhalt müssen Sie nichts überweisen.</p> | Besondere Vereinbarungen: |

Die umseitigen, vertraglichen Teilnahmeregelungen (Ausbildungsbroschüre Abschnitt 8.2; in PDF-Datei auf Folgeseite) habe ich gelesen und verstanden. Ich anerkenne diese auch für weitere Ausbildungskurse, soweit ich daran teilnehme. Nach der Anmeldung erhalte ich eine schriftliche Bestätigung sowie eine Rechnung mit Angaben zur vereinbarten Zahlungsweise. Für Folgekurse eines Ausbildungsganges wird mir ein Platz reserviert. Die Anmeldung für Folgekurse bei *ars curandi* geschieht in der Regel durch Unterschrift auf einer entsprechenden Liste.

Datum:

Unterschrift:

Folgeseiten:

1. Widerrufsrechts-Belehrung (bitte in jedem Fall mitsenden)
2. Vertragliche Teilnahmeregelungen inklusive Regelungen für Rücktritt.

Widerrufsrechts-Belehrung

bitte mit Anmeldung unterschrieben zurücksenden

Anwendbar bei Anmeldung per Post, Fax oder elektronischer Übermittlung. Wenn kein Verbraucherrecht anwendbar ist, gilt das Widerrufsrecht als privat vereinbart. Sonstiger Widerruf nur auf Kulanzbasis.

Sie haben das Recht, binnen vierzehn Tagen ohne Angabe von Gründen Ihre Anmeldung zum Ausbildungskurs und damit den Ausbildungsvertrag zu widerrufen. Die Widerrufsfrist beträgt vierzehn Tage ab dem Datum Ihrer Unterzeichnung. Um Ihr Widerrufsrecht auszuüben, müssen Sie uns, das

*ars curandi Homöopathieinstitut,
Kirchstraße 10, 76229 Karlsruhe, Fax 0721-4644109, E-Mail cc@arscurandi.de,*

mittels einer eindeutigen schriftlichen Erklärung über Ihren Entschluss, diesen Vertrag zu widerrufen, fristgemäß informieren.

Regelungen für Rücktritt siehe Teilnahmeregelungen.

Folgen des Widerrufs:

Wenn Sie diesen Vertrag widerrufen, haben wir Ihnen alle Zahlungen, die wir von Ihnen in dieser Angelegenheit erhalten haben, unverzüglich und spätestens binnen vierzehn Tagen ab dem Tag zurückzuzahlen, an dem die Mitteilung über Ihren Widerruf dieses Vertrages bei uns eingegangen ist.

Wird das Widerrufsrecht ausgeübt, nachdem der Teilnehmer bereits am gebuchten Kurs teilgenommen hat, so hat er die anteiligen Kosten für die tatsächlich erfolgte Unterrichtsteilnahme zu tragen.

Ich bestätige durch meine Unterschrift, dass ich die Inhalte der Widerrufsbelehrung zur Kenntnis genommen habe.

Datum:

Unterschrift:

8.2 Teilnahmeregelungen

Anmeldungen sind immer nur für einen bestimmten Kurs verbindlich, die Teilnahmeregelungen werden damit jedoch vorab auch für Folgekurse unseres Institutes anerkannt. Die Anmeldung für Folgekurse der Homöopathie-Ausbildung geschieht in der Regel durch Unterschrift auf einer entsprechenden Liste. Besuch eines Anschlusskurses über den zweiten Termin hinaus gilt ebenso als verbindliche Folge-Anmeldung.

Bitte verwenden Sie das vorgesehene Formular. Die Anmeldungen werden in Reihenfolge des Eingangs berücksichtigt. I.d.R. binnen zwei Wochen (ferienfreie Zeit) nach Eingang bekommen Sie unsere Bestätigung bzw. eine Absage, falls der Kurs schon belegt sein sollte. Bei Nicht-Erscheinen zum ersten Kurstag ohne Absage kann Ihr Platz nach drei Tagen anderweitig vergeben werden.

Nach der Erst-Anmeldung (d.h. nicht bei Folgekursen eines Ausbildungsganges) wird ein Teilbetrag von 100,- € zur sofortigen Zahlung in Rechnung gestellt. Zwei weitere Teilzahlungen sind jeweils mit Kursbeginn und in der Kursmitte fällig. Monatsraten können mit einem auf der Kursausschreibung genannten Aufpreis und Bankeinzug vereinbart werden. Restbeträge vereinbarter Ratenzahlungen werden bei mehr als 30-tägigem oder wiederholtem Verzug sofort fällig. Im Laufe mehrjähriger Ausbildungsgänge sind Preisanpassungen im Rahmen der allgemeinen Preisentwicklung möglich.

Bei Absage wegen belegtem Kurs, oder wenn ein Kurs unerwartet aus wichtigem Grund ausfällt, erhalten Sie bereits gezahlte Beträge (auch Anzahlungen) vollständig, bei teilweisem Ausfall anteilig zurück. Weitere Ansprüche bestehen bei Ausfall nicht.

Rücktritt nur schriftlich! Bei Abmeldung bis vier Wochen vor Kursbeginn (Posteingang) wird nur die Anzahlung einbehalten oder in Rechnung gestellt. Ab vier Wochen vor Kursbeginn wird bei Rücktritt 50% der Kursgebühr, mit dem ersten Kurstag der volle Betrag (ggf. in Raten) berechnet, jedoch maximal der volle Betrag für die in den folgenden 6 Monaten gebuchten Unterrichtseinheiten. Führen zwingende Umstände zum Abbruch inmitten eines Kurses, werden die entsprechenden Beträge anteilig für spätere Kurse gutgeschrieben.

Jeder Teilnehmer trägt selbst Verantwortung, sich bei Mitschülern über versäumten Stoff zu erkundigen und diesen aufzuarbeiten. Bei mehr als 10% Fehlzeiten oder/und erheblichen Lücken in der Vor- und Nachbereitung besteht kein Anspruch auf eine detaillierte Kursbescheinigung.

Jeder Teilnehmer akzeptiert seine persönliche Haftung und Eigenverantwortlichkeit bei der An- und Abreise und bei der Teilnahme an den Kursen.

Abweichende Vereinbarungen gelten nur soweit schriftlich bestätigt. Bei Detailabweichungen zwischen Ausbildungsbroschüre und konkreten Kursangeboten sind, sofern kein offensichtlicher Fehler vorliegt, letztere maßgeblich. Kurse von Veranstaltern, mit denen wir kooperieren, liegen ganz in deren Verantwortung und es gelten ausschließlich deren eigene Konditionen und Regelungen.

Sämtliche Patientendaten unterliegen der Schweigepflicht. Ausgehändigte Unterlagen unterliegen dem Urheberrecht und sind nur zum eigenen Studium vorgesehen. Bei schwerwiegenden Gründen wie schwerer Krankheit, andererseits auch Vertrauensbrüchen oder Missachtung der Schweigepflicht ist außerordentliche Kündigung möglich.

Sinn und Zweck aller Regelungen ist ein verlässlicher, harmonischer Kursablauf. Wir bemühen uns, dies im partnerschaftlichen Umgang miteinander zu verwirklichen.

Hinweise:

Die gesundheitsamtliche Heilpraktiker-Erlaubnis wird, unabhängig von den sonstigen Voraussetzungen, nicht vor vollendetem 25. Lebensjahr erteilt. Sie gilt innerhalb Deutschlands, andere Länder haben eigene Regelungen.

Klären Sie alle Ihre Fragen im Kontakt mit uns.

Sollte kein Anmeldeformular beiliegen, fordern Sie eines bei uns an!

Verbindlichkeit

Anmeldung bitte mit Formular

Anzahlung und Zahlungsweise

Ausfall

Rücktritt

Eigenverantwortung

Abweichendes

Schweigepflicht, Urheberrecht; außerordentliche Kündigungen

Sinn & Zweck